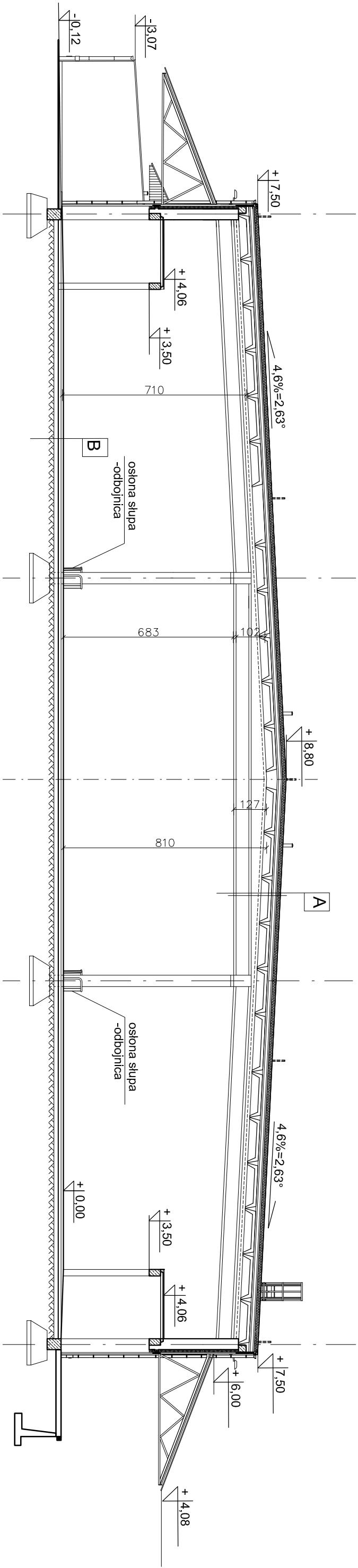


PRZEKRÓJ A-A



A		B	
2xpapa termozgrz.		posadzka beton. przemysł. śr. 14cm	
stropopapa 16cm		przekładka z folii	
2 x papa asfalt.		podłoże betonowe-posadzka pierwotna	
warstwa izolacyjna z pianobetonu		podsyпка piaskowa	
płyty żelbetowe panelowe			

BIURO PROJEKTOWO-INWESTYCYJNE "PAMAR"			
ul. Westerplatte 12 95-015 Głowno			
Nazwa inwestycji	Remont posadzki w hali nr III budynku magazynowego nr 4 w Składnicy Rządowej Agencji Rezerw Strategicznych w Lublińcu		
Adres	ul. Klonowa 40 42-700 Lubliniec		
Inwestor	Rządowa Agencja Rezerw Strategicznych ul. Grzybowska 45 00-844 Warszawa		
Tytuł rysunku	Przekrój A-A - inwentaryzacja	Nr rys. I-2	
Opracował:	mgr inż. Krzysztof Hemka LOD/0858/POOK/08	Podpis:	Skala : 1 : 150
		Data : 06.2025	